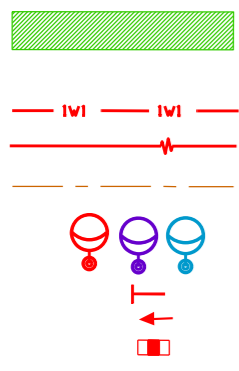


Jrk. nr	IKÕ ala pos. number	Kinnistu registriosa number	Katastriüksuse tunnus, nimi ja sihtotstarve	Asukoht riigitee suhtes (tee nr., lõigu algus ja lõpp km)	IKÕ ala pindala, m ²	Märkus
1	Pos. 1	3835950	94901:005:0307; 22194 Külitse järve tee transpordimaa	22194 Külitse järve tee km 0,05-0,30	489 m ²	L1-L2
2	Pos. 2	3835950	94901:005:0307; 22194 Külitse järve tee transpordimaa	22194 Külitse järve tee km 0,32-0,33	13 m ²	L2
3	Pos. 3	3835950	94901:005:0307; 22194 Külitse järve tee transpordimaa	22194 Külitse järve tee km 0,42-0,43	9 m ²	L3
4	Pos. 4	3835950	94901:005:0307; 22194 Külitse järve tee transpordimaa	22194 Külitse järve tee 0,58-0,79	394,5 m ²	L4-L5
5	Pos. 5	3835950	94901:005:0307; 22194 Külitse järve tee transpordimaa	22194 Külitse järve tee 0,89-0,92	55 m ²	L5
6	Pos. 6	3835950	94901:005:0307; 22194 Külitse järve tee transpordimaa	22194 Külitse järve tee 0,93-1,57	957 m ²	L6-L9
7	Pos. 7	3835950	94901:005:0307; 22194 Külitse järve tee transpordimaa	22194 Külitse järve tee 1,59-1,92	366,5 m ²	L9-L10
					Kokku: 2284 m ²	

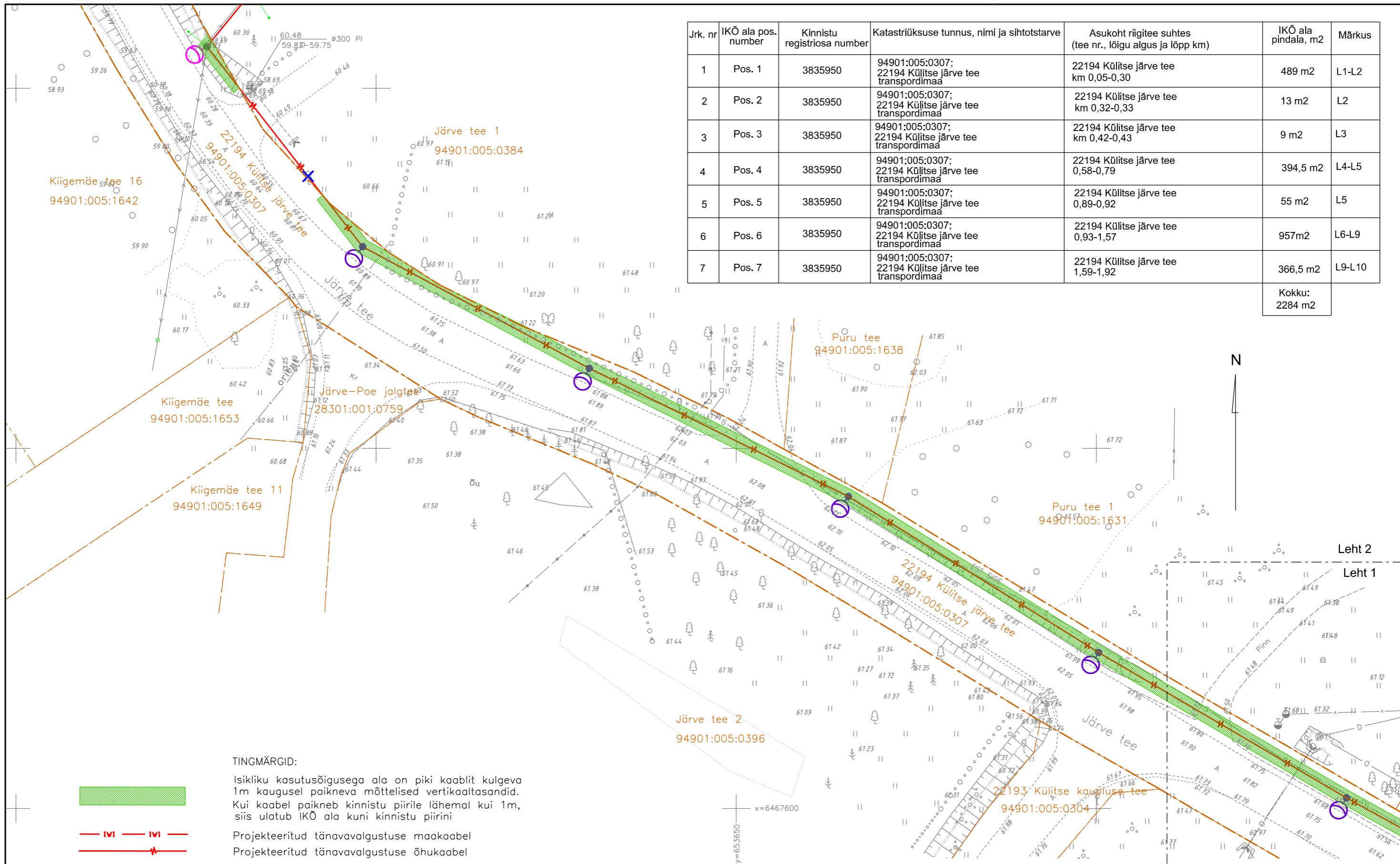
TINGMÄRGID:
 Isikliku kasutusõigusega ala on piki kaablit kulgeva 1m kaugusel paikneva mõttelised vertikaaltasandid. Kui kaabel paikneb kinnistu piirile lähemal kui 1m, siis ulatub IKÕ ala kuni kinnistu piirini



- IVI — IVI — Projektteeritud tänavavalgustuse maakaabel
- — Projektteeritud tänavavalgustuse õhukaabel
- - - - - Kinnistupiir
- ○ ○ Projektteeritud tänavavalgustuse mast
- ⊕ Projektteeritud tõmmits
- ⊖ Projektteeritud tugi
- Projektteeritud kilp

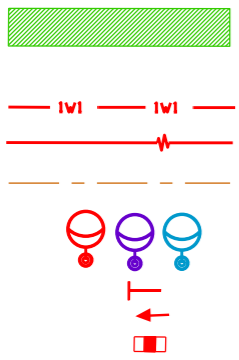
Koordinaadid L-Est 97 süsteemis.
 Kõrgused EH2000 süsteemis.
 Alusplaanina on kasutatud OÜ WeW poolt koostatud geodeetilist alusplaan, töö nr GEO-045-22, kuupäev 21.11.2022

ISIKLIKU KASUTUSÕIGUSE SEADMISE PLAAN			Tee nr 22194 Külitse järve tee km 0,05-0,30	
EST Networks OÜ Litsents TEL001384. reg nr 11826631 Silmapiiri tn 2, 61714 Ülenurme alevik, Kambja vald, Tartumaa tel:+372 5110695	Objekt	Tartu maakond, Kambja vald, Külitse alevik		TÖÖ NR.
	Nimetus	22194 Külitse Järve tee välisvalgustuse projekt		05-23
Kontrollis	Andri Lember	Asendiplaan	STADIUM	MÕOTKAVA
Projekt.	Janno Kivimaa		TP	1: 500
			JOONIS	KUUPÄEV
			L-1	08.2023



Jrk. nr	IKÕ ala pos. number	Kinnistu registrios number	Katastriüksuse tunnus, nimi ja sihtotstarve	Asukoht riigitee suhtes (tee nr., lõigu algus ja lõpp km)	IKÕ ala pindala, m2	Märkus
1	Pos. 1	3835950	94901:005:0307; 22194 Külitse järve tee transpordimaa	22194 Külitse järve tee km 0,05-0,30	489 m2	L1-L2
2	Pos. 2	3835950	94901:005:0307; 22194 Külitse järve tee transpordimaa	22194 Külitse järve tee km 0,32-0,33	13 m2	L2
3	Pos. 3	3835950	94901:005:0307; 22194 Külitse järve tee transpordimaa	22194 Külitse järve tee km 0,42-0,43	9 m2	L3
4	Pos. 4	3835950	94901:005:0307; 22194 Külitse järve tee transpordimaa	22194 Külitse järve tee 0,58-0,79	394,5 m2	L4-L5
5	Pos. 5	3835950	94901:005:0307; 22194 Külitse järve tee transpordimaa	22194 Külitse järve tee 0,89-0,92	55 m2	L5
6	Pos. 6	3835950	94901:005:0307; 22194 Külitse järve tee transpordimaa	22194 Külitse järve tee 0,93-1,57	957m2	L6-L9
7	Pos. 7	3835950	94901:005:0307; 22194 Külitse järve tee transpordimaa	22194 Külitse järve tee 1,59-1,92	366,5 m2	L9-L10
					Kokku: 2284 m2	

TINGMÄRGID:



Isikliku kasutusõigusega ala on piki kaablit kulgeva 1m kaugusel paikneva mõttelised vertikaaltasandid. Kui kaabel paikneb kinnistu piirile lähemal kui 1m, siis ulatub IKÕ ala kuni kinnistu piirini

Projekteeritud tänavavalgustuse maakaabel
 Projekteeritud tänavavalgustuse õhukaabel
 Kinnistupiir

Projekteeritud tänavavalgustuse mast
 Projekteeritud tõmmits
 Projekteeritud tugi
 Projekteeritud kilp

Koordinaadid L-Est 97 süsteemis.
 Kõrgused EH2000 süsteemis.
 Alusplaanima on kasutatud OÜ WeW poolt koostatud geodeetilist alusplaani, töö nr GEO-045-22, kuupäev 21.11.2022

ISIKLIKU KASUTUSÕIGUSE SEADMISE PLAAN
 Tee nr 22194 Külitse järve tee km 0,05-0,30, km 0,32-0,33

EST Networks OÜ Litsents TEL001384. reg nr 11826631 Silmapiiri tn 2, 61714 Ülenurme alevik, Kambja vald, Tartumaa tel:+372 5110695	Objekt	Tartu maakond, Kambja vald, Külitse alevik	TÖÖ NR.	05-23	
	Nimetus	22194 Külitse Järve tee välisvalgustuse projekt		STAADIUM	MOOTKAVA
Kontrollis	Andri Lember			TP	1: 500
Projekt.	Janno Kivimaa	Asendiplaan		JOONIS	KUUPÄEV
				L-2	08.2023



TINGMÄRGID:

Isikliku kasutusõigusega ala on piki kaablit kulgeva Raja tn 9 1m kaugusel paikneva mõttelised vertikaaltasandid. 94901:003:0061
Kui kaabel paikneb kinnistu piirile lähemal kui 1m, siis ulatub IKÕ ala kuni kinnistu piirini

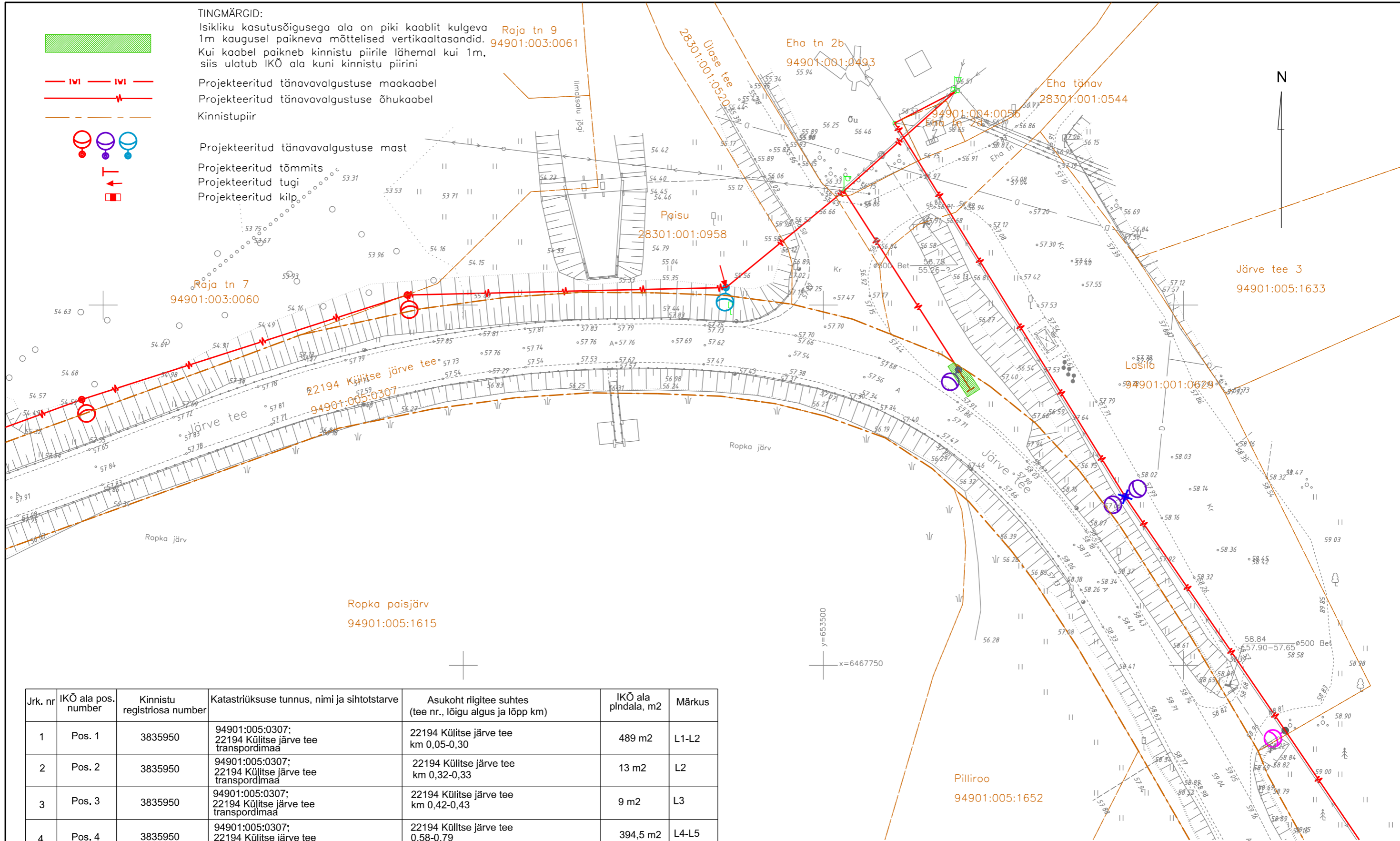
Projekteeritud tänavavalgustuse maakaabel
Projekteeritud tänavavalgustuse õhukaabel
Kinnistupiir

Projekteeritud tänavavalgustuse mast

Projekteeritud tõmmits

Projekteeritud tugi

Projekteeritud kilp



Jrk. nr	IKÕ ala pos. number	Kinnistu registrisosa number	Katastriüksuse tunnus, nimi ja sihtotstarve	Asukoht riigitee suhtes (tee nr., lõigu algus ja lõpp km)	IKÕ ala pindala, m2	Märkus
1	Pos. 1	3835950	94901:005:0307; 22194 Külitse järve tee transpordimaa	22194 Külitse järve tee km 0,05-0,30	489 m2	L1-L2
2	Pos. 2	3835950	94901:005:0307; 22194 Külitse järve tee transpordimaa	22194 Külitse järve tee km 0,32-0,33	13 m2	L2
3	Pos. 3	3835950	94901:005:0307; 22194 Külitse järve tee transpordimaa	22194 Külitse järve tee km 0,42-0,43	9 m2	L3
4	Pos. 4	3835950	94901:005:0307; 22194 Külitse järve tee transpordimaa	22194 Külitse järve tee 0,58-0,79	394,5 m2	L4-L5
5	Pos. 5	3835950	94901:005:0307; 22194 Külitse järve tee transpordimaa	22194 Külitse järve tee 0,89-0,92	55 m2	L5
6	Pos. 6	3835950	94901:005:0307; 22194 Külitse järve tee transpordimaa	22194 Külitse järve tee 0,93-1,57	957m2	L6-L9
7	Pos. 7	3835950	94901:005:0307; 22194 Külitse järve tee transpordimaa	22194 Külitse järve tee 1,59-1,92	366,5 m2	L9-L10

Kokku:
2284 m2

Koordinaadid L-Est 97 süsteemis.

Kõrgused EH2000 süsteemis.

Alusplaanima on kasutatud OÜ WeW poolt koostatud geodeetilist alusplaani, töö nr GEO-045-22, kuupäev 21.11.2022

ISIKLIKU KASUTUSÕIGUSE SEADMISE PLAAN
Tee nr 22194 Külitse järve tee km 0,42-0,43

EST Networks OÜ

Litsents TEL001384. reg nr 11826631
Silmapiiri tn 2, 61714 Ülenurme alevik,
Kambja vald, Tartumaa
tel:+372 5110695

Objekt

Tartu maakond, Kambja vald, Külitse alevik

TÖÖ NR.

05-23

Nimetus

22194 Külitse Järve tee välisvalgustuse projekt

STAADIUM

TP

MÕOTKAVA

1: 500

Kontrollis

Andri Lember

Projekt.

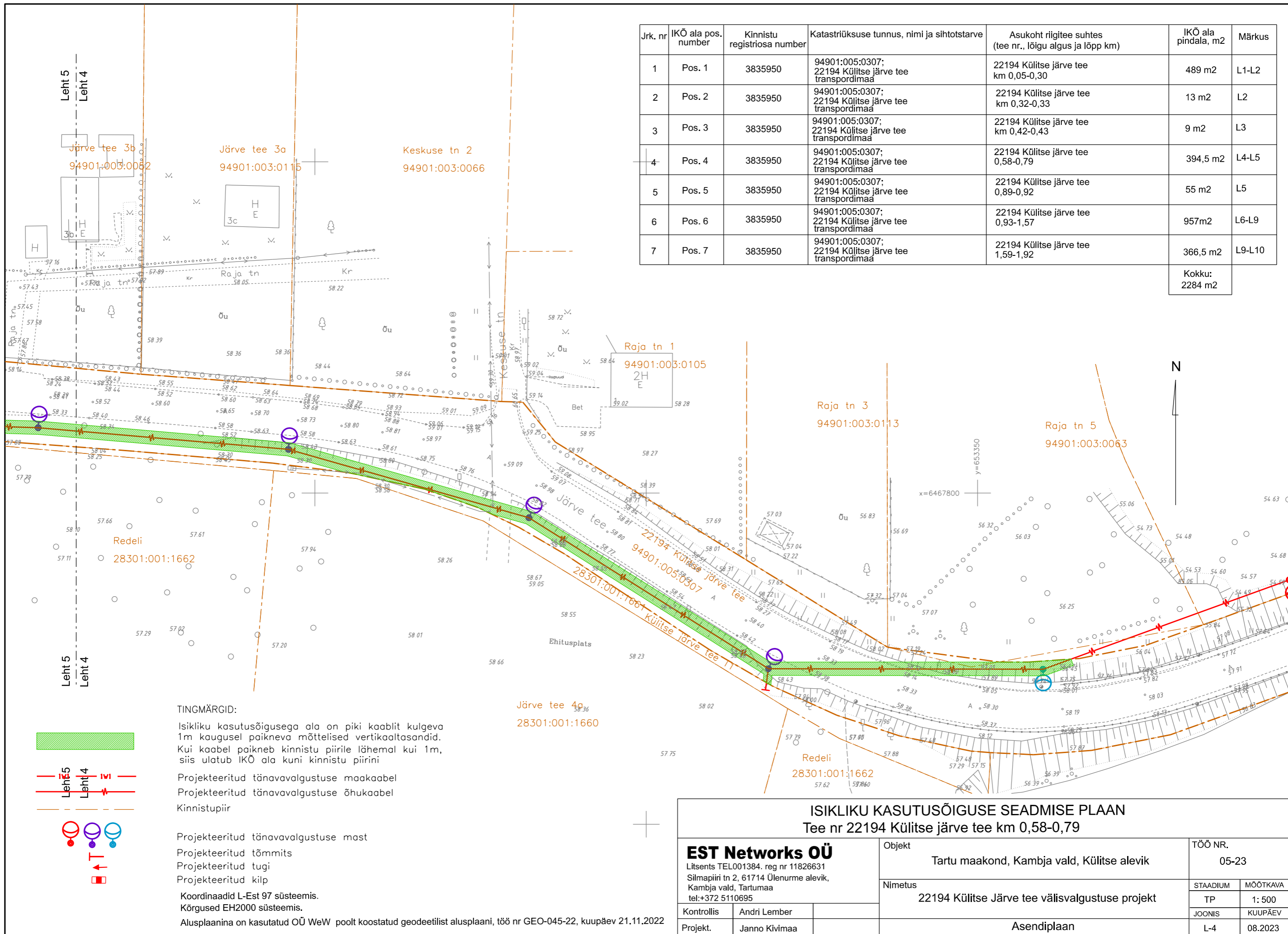
Janno Kivimaa

JOONIS

L-3

KUUPÄEV

08.2023



Jrk. nr	IKÕ ala pos. number	Kinnistu registriosa number	Katastriüksuse tunnus, nimi ja sihtotstarve	Asukoht riigitee suhtes (tee nr., lõigu algus ja lõpp km)	IKÕ ala pindala, m2	Märkus
1	Pos. 1	3835950	94901:005:0307; 22194 Külitse järve tee transpordimaa	22194 Külitse järve tee km 0,05-0,30	489 m2	L1-L2
2	Pos. 2	3835950	94901:005:0307; 22194 Külitse järve tee transpordimaa	22194 Külitse järve tee km 0,32-0,33	13 m2	L2
3	Pos. 3	3835950	94901:005:0307; 22194 Külitse järve tee transpordimaa	22194 Külitse järve tee km 0,42-0,43	9 m2	L3
4	Pos. 4	3835950	94901:005:0307; 22194 Külitse järve tee transpordimaa	22194 Külitse järve tee 0,58-0,79	394,5 m2	L4-L5
5	Pos. 5	3835950	94901:005:0307; 22194 Külitse järve tee transpordimaa	22194 Külitse järve tee 0,89-0,92	55 m2	L5
6	Pos. 6	3835950	94901:005:0307; 22194 Külitse järve tee transpordimaa	22194 Külitse järve tee 0,93-1,57	957m2	L6-L9
7	Pos. 7	3835950	94901:005:0307; 22194 Külitse järve tee transpordimaa	22194 Külitse järve tee 1,59-1,92	366,5 m2	L9-L10
					Kokku: 2284 m2	

TINGMÄRGID:

Isikliku kasutusõigusega ala on piki kaablit kulgeva 1m kaugusel paikneva mõttelised vertikaaltasandid. Kui kaabel paikneb kinnistu piirile lähemal kui 1m, siis ulatub IKÕ ala kuni kinnistu piirini

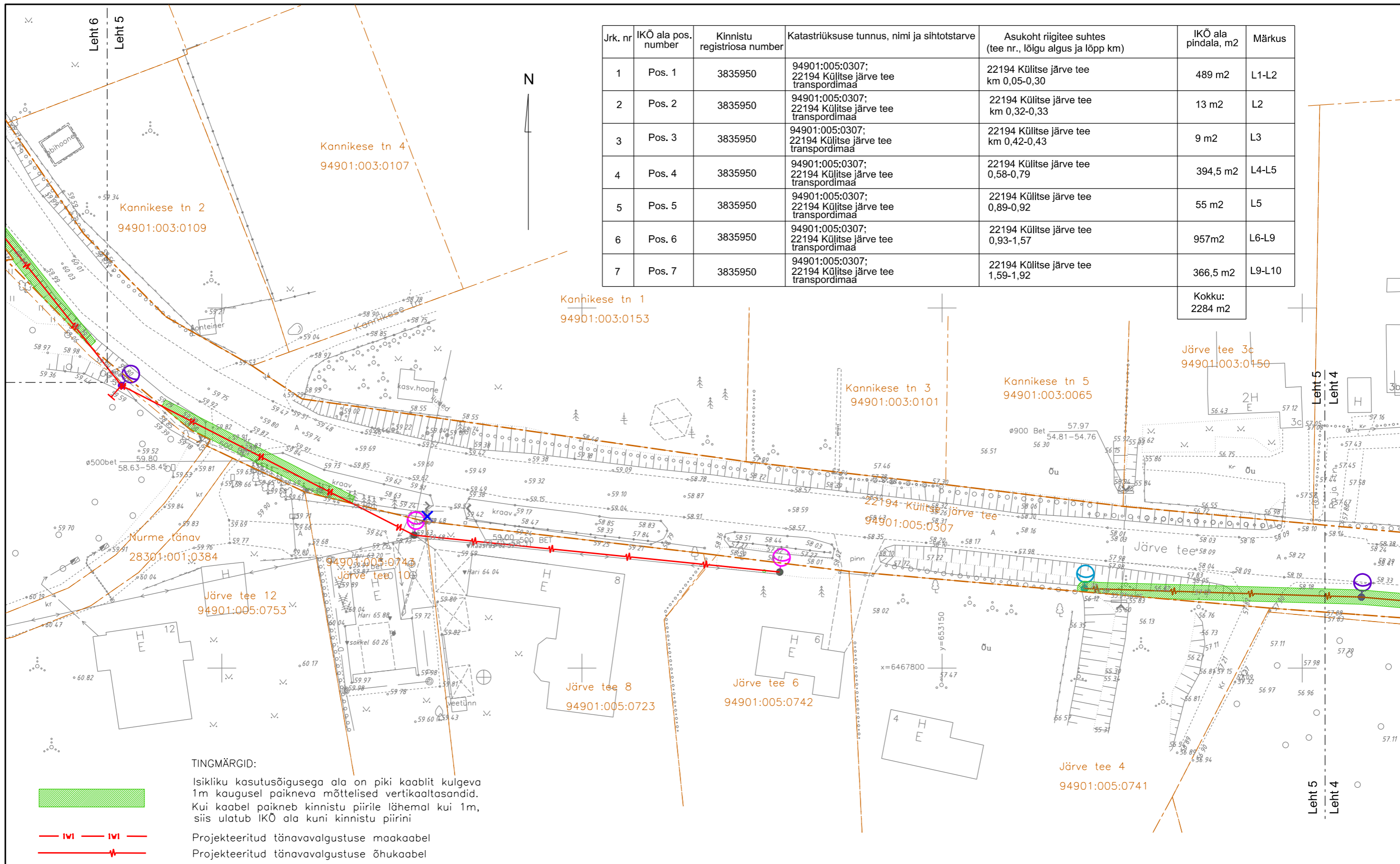
Projekteeritud tänavavalgustuse maakaabel
 Projekteeritud tänavavalgustuse õhukaabel
 Kinnistupiir

Projekteeritud tänavavalgustuse mast
 Projekteeritud tõmmits
 Projekteeritud tuugi
 Projekteeritud kilp

Koordinaadid L-Est 97 süsteemis.
 Kõrgused EH2000 süsteemis.
 Alusplaani on kasutatud OÜ WeW poolt koostatud geodeetilist alusplaani, töö nr GEO-045-22, kuupäev 21.11.2022

ISIKLIKU KASUTUSÕIGUSE SEADMISE PLAAN
 Tee nr 22194 Külitse järve tee km 0,58-0,79

EST Networks OÜ Litsents TEL001384. reg nr 11826631 Silmapiiri tn 2, 61714 Ülenurme alevik, Kambja vald, Tartumaa tel:+372 5110695		Objekt	Tartu maakond, Kambja vald, Külitse alevik	TÖÖ NR.	05-23
		Nimetus	22194 Külitse Järve tee välisvalgustuse projekt	STAADIUM	MÕOTKAVA
Kontrollis	Andri Lember	Asendiplaan		TP	1: 500
Projekt.	Janno Kivimaa			JOONIS	KUUPÄEV
				L-4	08.2023



Jrk. nr	IKÕ ala pos. number	Kinnistu registrios number	Katastrirüksuse tunnus, nimi ja sihtotstarve	Asukoht riigitee suhtes (tee nr., lõigu algus ja lõpp km)	IKÕ ala pindala, m ²	Märkus
1	Pos. 1	3835950	94901:005:0307; 22194 Külitse järve tee transpordimaa	22194 Külitse järve tee km 0,05-0,30	489 m ²	L1-L2
2	Pos. 2	3835950	94901:005:0307; 22194 Külitse järve tee transpordimaa	22194 Külitse järve tee km 0,32-0,33	13 m ²	L2
3	Pos. 3	3835950	94901:005:0307; 22194 Külitse järve tee transpordimaa	22194 Külitse järve tee km 0,42-0,43	9 m ²	L3
4	Pos. 4	3835950	94901:005:0307; 22194 Külitse järve tee transpordimaa	22194 Külitse järve tee 0,58-0,79	394,5 m ²	L4-L5
5	Pos. 5	3835950	94901:005:0307; 22194 Külitse järve tee transpordimaa	22194 Külitse järve tee 0,89-0,92	55 m ²	L5
6	Pos. 6	3835950	94901:005:0307; 22194 Külitse järve tee transpordimaa	22194 Külitse järve tee 0,93-1,57	957m ²	L6-L9
7	Pos. 7	3835950	94901:005:0307; 22194 Külitse järve tee transpordimaa	22194 Külitse järve tee 1,59-1,92	366,5 m ²	L9-L10
					Kokku: 2284 m ²	

TINGMÄRGID:



Isikliku kasutusõigusega ala on piki kaablit kulgeva 1m kaugusel paikneva mõttelised vertikaaltasandid. Kui kaabel paikneb kinnistu piirile lähemal kui 1m, siis ulatub IKÕ ala kuni kinnistu piirini



Projekteeritud tänavavalgustuse maakaabel



Projekteeritud tänavavalgustuse õhukaabel



Kinnistupiir



Projekteeritud tänavavalgustuse mast



Projekteeritud tõmmits



Projekteeritud tugi



Projekteeritud kilp

Koordinaadid L-Est 97 süsteemis.
Kõrgused EH2000 süsteemis.

Alusplaanina on kasutatud OÜ WeW poolt koostatud geodeetilist alusplaani, töö nr GEO-045-22, kuupäev 21.11.2022

ISIKLIKU KASUTUSÕIGUSE SEADMISE PLAAN

Tee nr 22194 Külitse järve tee km 0,58-0,79, km 0,89-0,92

EST Networks OÜ

Litsents TEL001384. reg nr 11826631
Silmapiiri tn 2, 61714 Ülenurme alevik,
Kambja vald, Tartumaa
tel:+372 5110695

Objekt

Tartu maakond, Kambja vald, Külitse alevik

Nimetus

22194 Külitse Järve tee välisvalgustuse projekt

TÖÖ NR.

05-23

Kontrollis Andri Lember

Projekt. Janno Kivimaa

Asendiplan

STAADIUM

TP

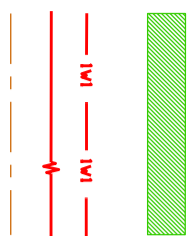
MOOTKAVA

1: 500

JOONIS

08.2023

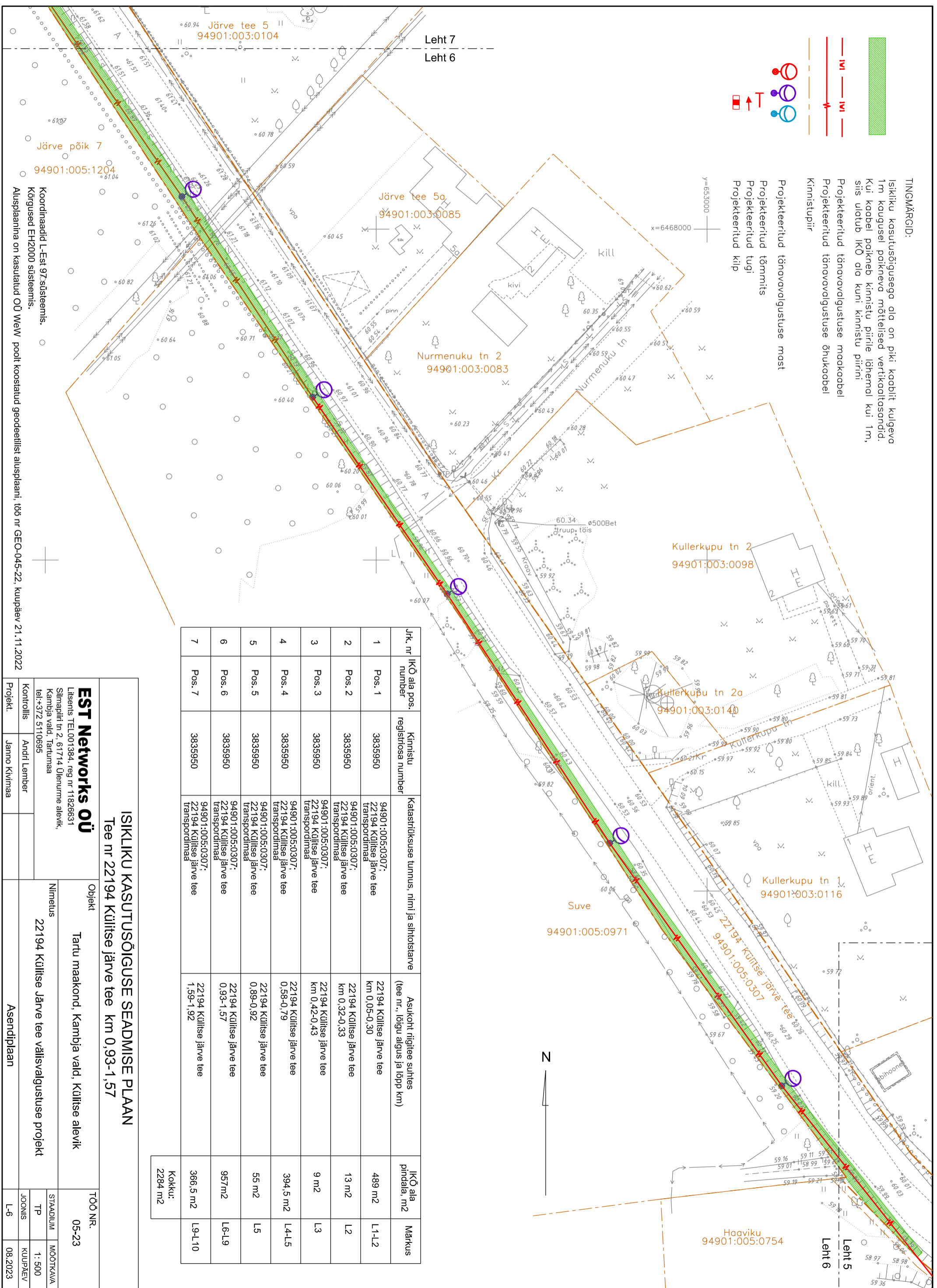
TINGMÄRGIID:



Isikliku kasutusõigusega ala on piki kaablit kulgeva 1m kaugusel paikneva mõttelise vertikaaljoonjooniga. Kui kaabel paikneb kinnistu piirile lähemal kui 1m, siis ulatub IKÕ ala kuni kinnistu piirini

Projekteeritud tänavavalgustuse maakabel
Projekteeritud tänavavalgustuse õhukaabel
Kinnistupiir

Projekteeritud tänavavalgustuse most
Projekteeritud tõmmis
Projekteeritud tuugi
Projekteeritud kiip



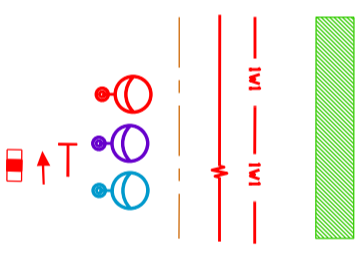
Jk. nr	IKÕ ala pos. number	Kinnistu registrosia number	Katastrirühkuse tunnus, nimi ja sihtotstarve	Asukoht riigitee suhtes (tee nr., lõigu algus ja lõpp km)	IKÕ ala pindala, m ²	Märkus
1	Pos. 1	3835950	94901:005:0307: 22194 Kullitse järve tee transpordimaa	22194 Kullitse järve tee km 0,05-0,30	489 m ²	L1-L2
2	Pos. 2	3835950	94901:005:0307: 22194 Kullitse järve tee transpordimaa	22194 Kullitse järve tee km 0,32-0,33	13 m ²	L2
3	Pos. 3	3835950	94901:005:0307: 22194 Kullitse järve tee transpordimaa	22194 Kullitse järve tee km 0,42-0,43	9 m ²	L3
4	Pos. 4	3835950	94901:005:0307: 22194 Kullitse järve tee transpordimaa	22194 Kullitse järve tee 0,58-0,79	394,5 m ²	L4-L5
5	Pos. 5	3835950	94901:005:0307: 22194 Kullitse järve tee transpordimaa	22194 Kullitse järve tee 0,89-0,92	55 m ²	L5
6	Pos. 6	3835950	94901:005:0307: 22194 Kullitse järve tee transpordimaa	22194 Kullitse järve tee 0,93-1,57	957m ²	L6-L9
7	Pos. 7	3835950	94901:005:0307: 22194 Kullitse järve tee transpordimaa	22194 Kullitse järve tee 1,59-1,92	366,5 m ²	L9-L10
					Kokku: 2284 m ²	

ISIKLIKU KASUTUSÕIGUSE SEADMISE PIAAN
Tee nr 22194 Kullitse järve tee km 0,93-1,57

EST Networks OÜ Litsents TEL001384, reg nr 11826631 Siinapiiri tn 2, 61714 Ülenurme alevik, Kambja vald, Tartumaa tel:+372 5110695		Objekt	Tartu maakond, Kambja vald, Kullitse alevik	TÖÖ NR. 05-23
Kontrollis	Andri Lember	Nimetus		
Projekt.	Janno Kivimaa	22194 Kullitse järve tee välisvalgustuse projekt		MOOTKAUA TP 1: 500
			Asendiplaan	JOOINIS KUUPÄEV 08.2023

Koordinaadid L-Est 97-süsteemis.
Kõrgused EH2000 süsteemis.
Auspiaanina on kasutatud OÜ WeW poolt koostatud geodeetilist alusplaani, töö nr GEO-045-22, kuupäev 21.11.2022

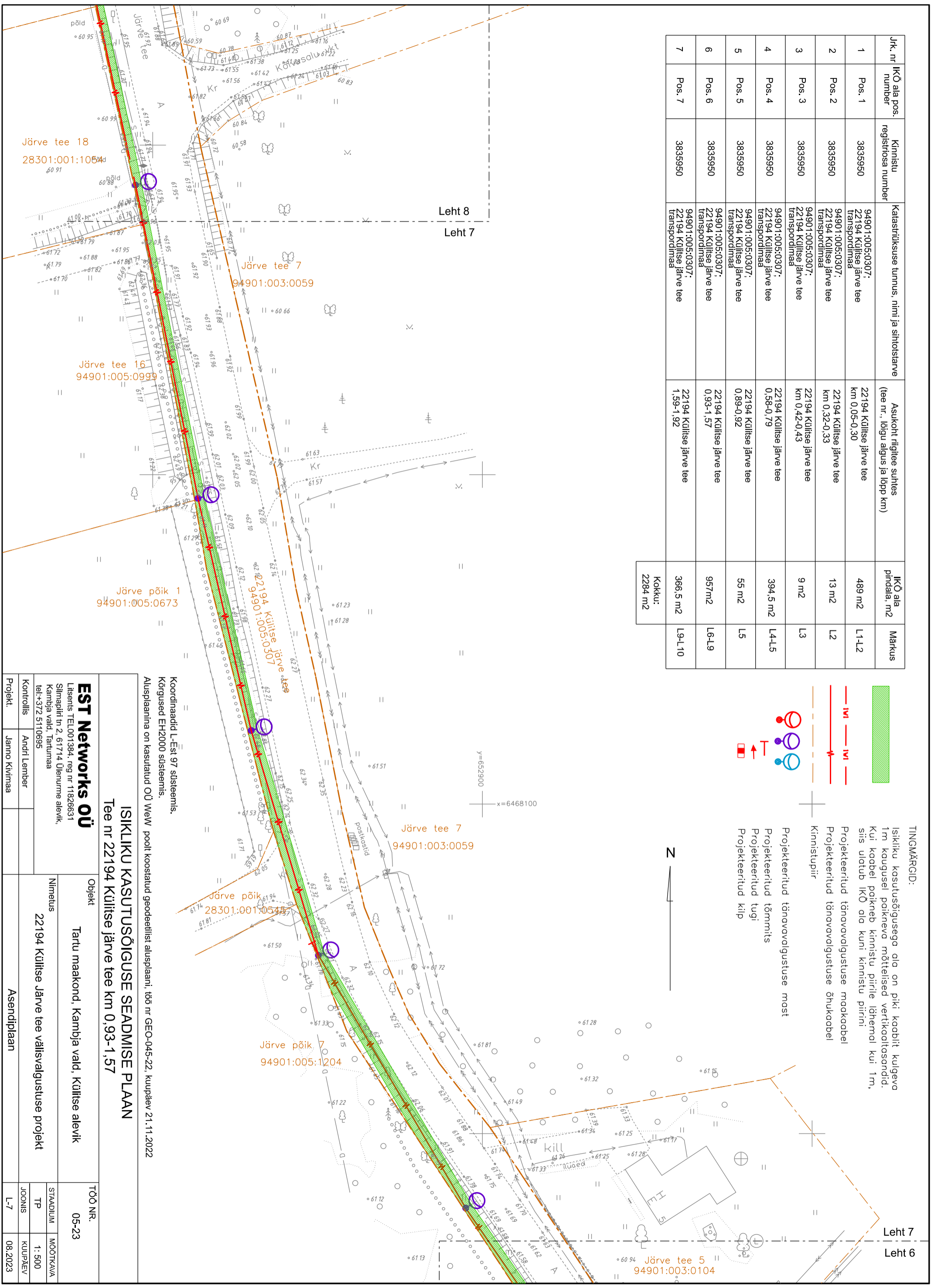
Jrk. nr	IKÕ ala pos. number	Kinnistu registrosa number	Katelistruksuse tunnus, nimi ja sihtstarve	Asukoht riigitee suhtes (tee nr., lõigu algus ja lõpp km)	IKÕ ala pindala, m ²	Märkus
1	Pos. 1	3835950	94901:005:0307, Transpordimaa	22194 Külitse järve tee km 0,05-0,30	489 m ²	L1-L2
2	Pos. 2	3835950	94901:005:0307, Transpordimaa	22194 Külitse järve tee km 0,32-0,33	13 m ²	L2
3	Pos. 3	3835950	94901:005:0307, Transpordimaa	22194 Külitse järve tee km 0,42-0,43	9 m ²	L3
4	Pos. 4	3835950	94901:005:0307, Transpordimaa	22194 Külitse järve tee 0,38-0,79	394,5 m ²	L4-L5
5	Pos. 5	3835950	94901:005:0307, Transpordimaa	22194 Külitse järve tee 0,89-0,92	55 m ²	L5
6	Pos. 6	3835950	94901:005:0307, Transpordimaa	22194 Külitse järve tee 0,93-1,57	957m ²	L6-L9
7	Pos. 7	3835950	94901:005:0307, Transpordimaa	22194 Külitse järve tee 1,59-1,92	366,5 m ²	L9-L10
					Kokku: 2284 m ²	



TINGMÄRGID:

Isikliku kasutusõigusega ala on piki koablit kulgeva 1m kaugusel paikneva mõttelised vertikaalkaotandid. Kui kaabel paikneb kinnistu piirile lähemal kui 1m, siis ulatub IKÕ ala kuni kinnistu piirini

Projekteeritud tänavovalgustuse maokaabel
 Projekteeritud tänavovalgustuse õhukaabel
 Projekteeritud tänavovalgustuse õhukaabel
 Kinnistupiir
 Projekteeritud tänavovalgustuse most
 Projekteeritud tõmmits
 Projekteeritud tugi
 Projekteeritud kiip

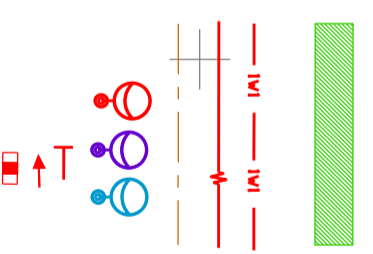
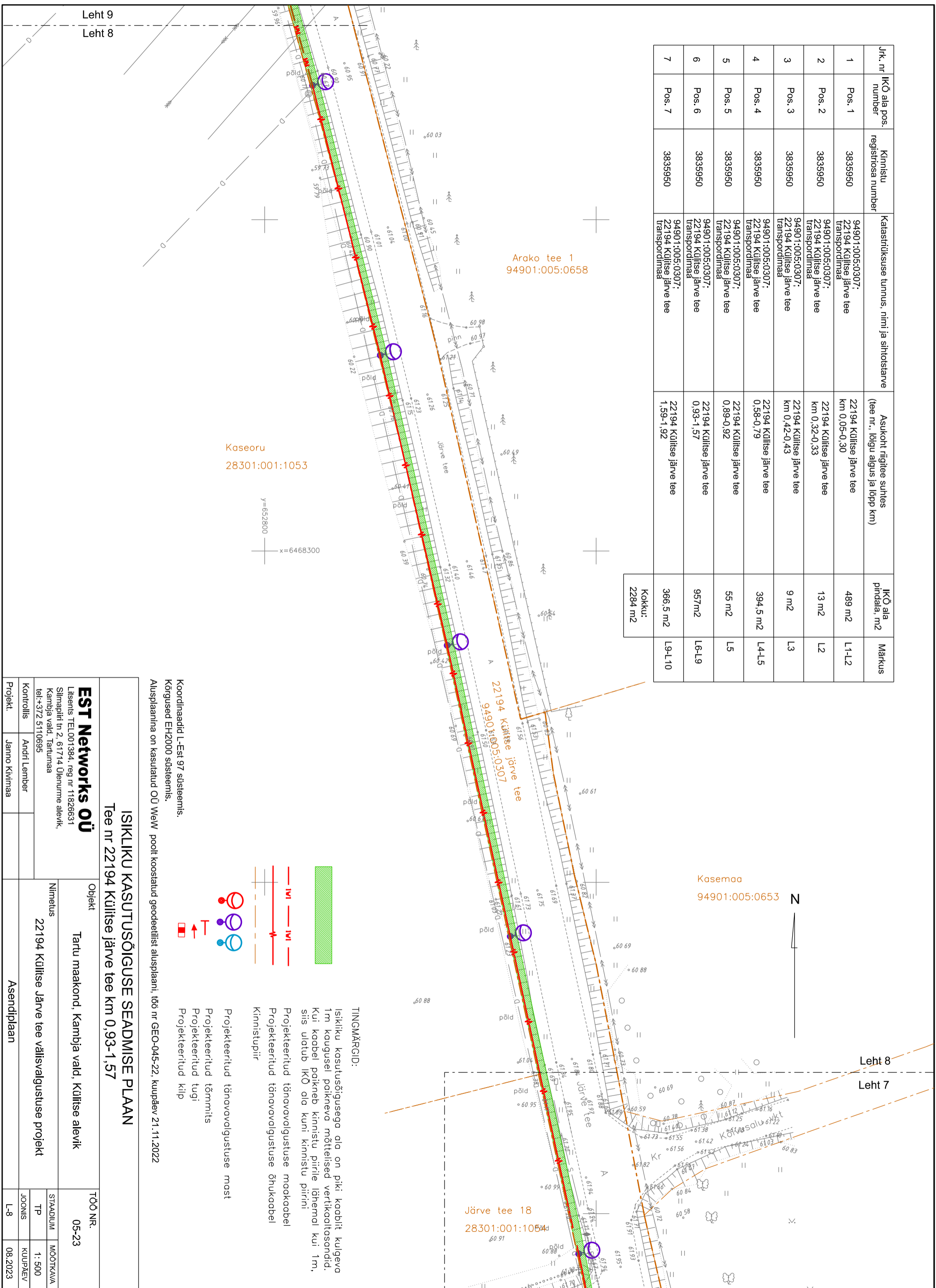


Koordinaadid L-Est 97 süsteemis.
 Kõrgused EH2000 süsteemis.
 Alusplaanina on kasutatud OÜ WeW poolt koostatud geodeetilist alusplaan, töö nr GEO-045-22, kuupäev 21.11.2022

ISIKLIKU KASUTUSÕIGUSE SEADMISE PIAAN
 Tee nr 22194 Külitse järve tee km 0,93-1,57

EST Networks OÜ		Objekt		TÖÖ NR.	
Litsents TEL001384, reg nr 11826631 Silmapiiri tn 2, 61714 Ülenurme alevik, Kambja vald, Tartumaa tel:+372 5110695		Tartu maakond, Kambja vald, Külitse alevik		05-23	
Kontrollis Andri Lember		Nimetus		STADIUM MOOTKAVA	
Projekt. Janno Kivimaa		22194 Külitse järve tee välisvalgustuse projekt		TP 1: 500	
		Asendiplaan		JONNIS KUPÄEV	
				L-7 08.2023	

Jrk. nr	IKO ala pos. number	Kinnistu registros number	Katastrituukuse lunnus, nimi ja sihtotstarve	Aasukoht riigitee suhtes (tee nr., lõigu algus ja lõpp km)	IKO ala pindala, m2	Märkus
1	Pos. 1	3835950	94901:005:0307, 22194 Külitse järve tee transpordimaa	22194 Külitse järve tee km 0,05-0,30	489 m2	L1-L2
2	Pos. 2	3835950	94901:005:0307, 22194 Külitse järve tee transpordimaa	22194 Külitse järve tee km 0,32-0,33	13 m2	L2
3	Pos. 3	3835950	94901:005:0307, 22194 Külitse järve tee transpordimaa	22194 Külitse järve tee km 0,42-0,43	9 m2	L3
4	Pos. 4	3835950	94901:005:0307, 22194 Külitse järve tee transpordimaa	22194 Külitse järve tee 0,58-0,79	394,5 m2	L4-L5
5	Pos. 5	3835950	94901:005:0307, 22194 Külitse järve tee transpordimaa	22194 Külitse järve tee 0,89-0,92	55 m2	L5
6	Pos. 6	3835950	94901:005:0307, 22194 Külitse järve tee transpordimaa	22194 Külitse järve tee 0,93-1,57	957m2	L6-L9
7	Pos. 7	3835950	94901:005:0307, 22194 Külitse järve tee transpordimaa	22194 Külitse järve tee 1,59-1,92	366,5 m2	L9-L10
					Kokku: 2284 m2	



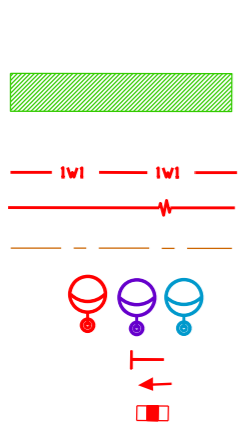
TINGMÄÄRGIID:

Isikliku kasutusõigusega ala on piki koabit kuldveo 1m kaugusel paikneva mõttelised vertikaaljoonid. Kui kaabel paikneb kinnistu piirile lähemal kui 1m, siis ulatub IKO ala kuni kinnistu piirini.
 Projekteeritud tänavavalgustuse moakabel
 Projekteeritud tänavavalgustuse õhukabel
 Kinnistupiir
 Projekteeritud tänavavalgustuse most
 Projekteeritud tõmmits
 Projekteeritud tugi
 Projekteeritud kilp

Koordinaadid L-Est 97 süsteemis.
 Kõrgused EH2000 süsteemis.
 Alusplaanina on kasutatud OÜ WeW poolt koostatud geodeetilist alusplaanit, töö nr GEO-045-22, kuupäev 21.11.2022

ISIKLIKU KASUTUSÕIGUSE SEADMISE PIAAN
 Tee nr 22194 Külitse järve tee km 0,93-1,57

<p>EST Networks OÜ Litsents TEL001384, reg nr 11826631 Silmapiiri tn 2, 61714 Ülenurme alevik, Kambja vald, Tartumaa tel:+372 5110695</p>		Objekt	Tartu maakond, Kambja vald, Külitse alevik	TÖÖ NR.	05-23
Kontrollis	Andri Lember	Nimetus	22194 Külitse järve tee välisvalgustuse projekt	STAADIUM	MOOTKAVA
Projekt.	Janno Kivimaa			TP	1: 500
				JOONIS	KUUPÄEV
					08.2023

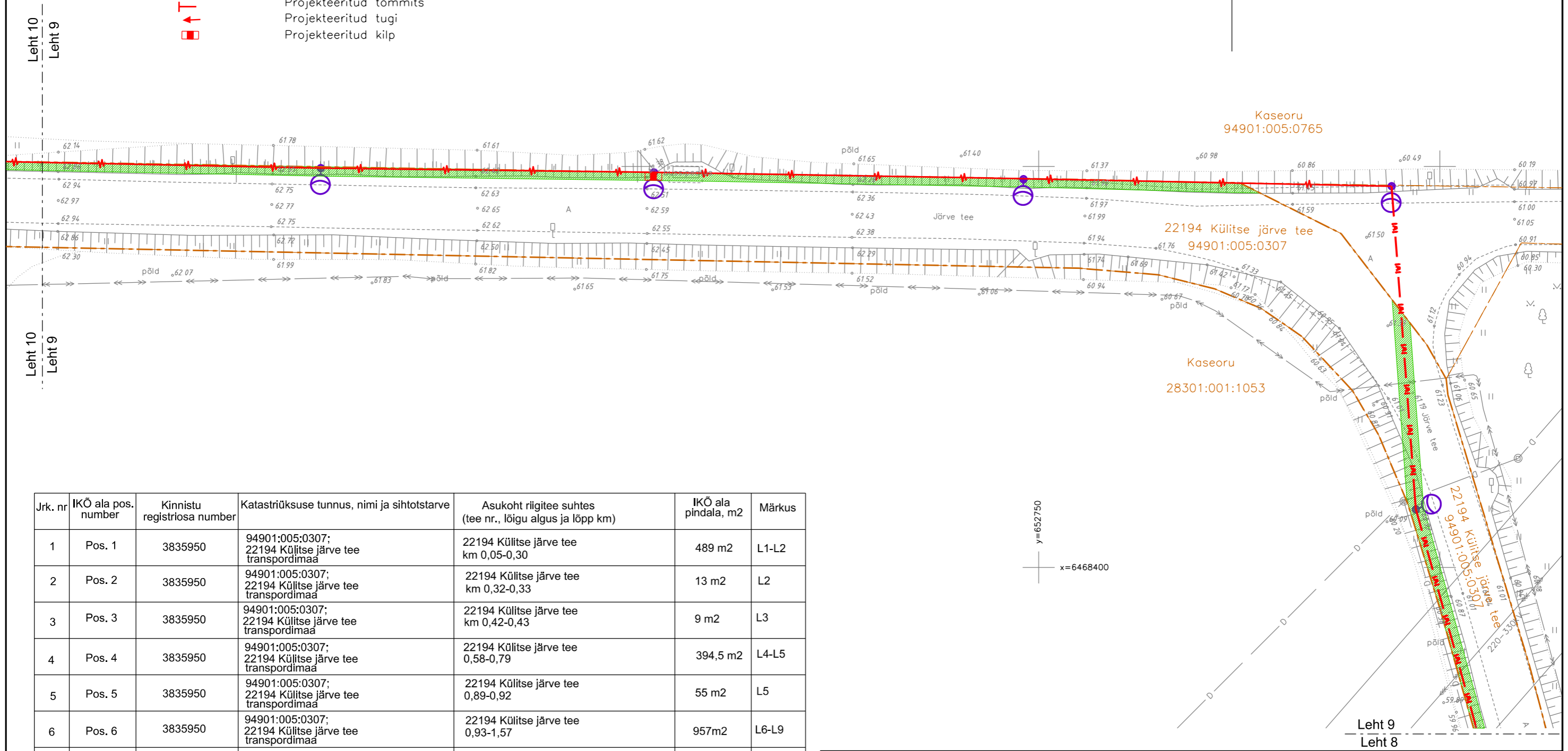


TINGMÄRGID:

Isikliku kasutusõigusega ala on piki kaablit kulgeva 1m kaugusel paikneva mõttelised vertikaaltasandid. Kui kaabel paikneb kinnistu piirile lähemal kui 1m, siis ulatub IKO ala kuni kinnistu piirini

Projekteeritud tänavavalgustuse maakaabel
 Projekteeritud tänavavalgustuse õhukaabel
 Kinnistupiir

Projekteeritud tänavavalgustuse mast
 Projekteeritud tõmmits
 Projekteeritud tugi
 Projekteeritud kilp



Jrk. nr	IKO ala pos. number	Kinnistu registriosa number	Katastrirüksuse tunnus, nimi ja sihtotstarve	Asukoht riigitee suhtes (tee nr., lõigu algus ja lõpp km)	IKO ala pindala, m2	Märkus
1	Pos. 1	3835950	94901:005:0307; 22194 Külitse järve tee transpordimaa	22194 Külitse järve tee km 0,05-0,30	489 m2	L1-L2
2	Pos. 2	3835950	94901:005:0307; 22194 Külitse järve tee transpordimaa	22194 Külitse järve tee km 0,32-0,33	13 m2	L2
3	Pos. 3	3835950	94901:005:0307; 22194 Külitse järve tee transpordimaa	22194 Külitse järve tee km 0,42-0,43	9 m2	L3
4	Pos. 4	3835950	94901:005:0307; 22194 Külitse järve tee transpordimaa	22194 Külitse järve tee 0,58-0,79	394,5 m2	L4-L5
5	Pos. 5	3835950	94901:005:0307; 22194 Külitse järve tee transpordimaa	22194 Külitse järve tee 0,89-0,92	55 m2	L5
6	Pos. 6	3835950	94901:005:0307; 22194 Külitse järve tee transpordimaa	22194 Külitse järve tee 0,93-1,57	957m2	L6-L9
7	Pos. 7	3835950	94901:005:0307; 22194 Külitse järve tee transpordimaa	22194 Külitse järve tee 1,59-1,92	366,5 m2	L9-L10
					Kokku: 2284 m2	

Koordinaadid L-Est 97 süsteemis.
 Kõrgused EH2000 süsteemis.
 Alusplaanina on kasutatud OÜ WeW poolt koostatud geodeetilist alusplaani, töö nr GEO-045-22, kuupäev 21.11.2022

ISIKLIKU KASUTUSÕIGUSE SEADMISE PLAAN			
Tee nr 22194 Külitse järve tee km 0,93-1,57, km 1,59-1,92			
EST Networks OÜ Litsents TEL001384. reg nr 11826631 Silmapiiri tn 2, 61714 Ülenurme alevik, Kambja vald, Tartumaa tel:+372 5110695	Objekt	Tartu maakond, Kambja vald, Külitse alevik	
	Nimetus	22194 Külitse Järve tee välisvalgustuse projekt	
Kontrollis	Andri Lember	TÖÖ NR.	05-23
Projekt.	Janno Kivimaa	STADIUM	MOOTKAVA
		TP	1: 500
		JOONIS	KUUPÄEV
		Asendiplaan	L-9 08.2023

TINGMÄRGID:

Isikliku kasutusõigusega ala on piki kaablit kulgeva 1m kaugusel paikneva mõttelised vertikaaltasandid. Kui kaabel paikneb kinnistu piirile lähemal kui 1m, siis ulatub IKÕ ala kuni kinnistu piirini



Projekteeritud tänavavalgustuse maakaabel
Projekteeritud tänavavalgustuse õhukaabel
Kinnistupiir

Projekteeritud tänavavalgustuse mast

Projekteeritud tõmmits

Projekteeritud tugi

Projekteeritud kilp

Kaseoru
94901:005:0765

Varju
28301:001:1084

22195 Külitse-Haage tee
94901:005:0308

22194 Külitse järve tee
94901:005:0307

Haage tee 29a
28301:001:0800

Järve tee 28
28301:001:1077

Kpidiku
28301:001:1078

Jrk. nr	IKÕ ala pos. number	Kinnistu registriosa number	Katastrüksuse tunnus, nimi ja sihtotstarve	Asukoht riigitee suhtes (tee nr., lõigu algus ja lõpp km)	IKÕ ala pindala, m2	Märkus
1	Pos. 1	3835950	94901:005:0307; 22194 Külitse järve tee transpordimaa	22194 Külitse järve tee km 0,05-0,30	489 m2	L1-L2
2	Pos. 2	3835950	94901:005:0307; 22194 Külitse järve tee transpordimaa	22194 Külitse järve tee km 0,32-0,33	13 m2	L2
3	Pos. 3	3835950	94901:005:0307; 22194 Külitse järve tee transpordimaa	22194 Külitse järve tee km 0,42-0,43	9 m2	L3
4	Pos. 4	3835950	94901:005:0307; 22194 Külitse järve tee transpordimaa	22194 Külitse järve tee 0,58-0,79	394,5 m2	L4-L5
5	Pos. 5	3835950	94901:005:0307; 22194 Külitse järve tee transpordimaa	22194 Külitse järve tee 0,89-0,92	55 m2	L5
6	Pos. 6	3835950	94901:005:0307; 22194 Külitse järve tee transpordimaa	22194 Külitse järve tee 0,93-1,57	957m2	L6-L9
7	Pos. 7	3835950	94901:005:0307; 22194 Külitse järve tee transpordimaa	22194 Külitse järve tee 1,59-1,92	366,5 m2	L9-L10
					Kokku: 2284 m2	

Koordinaadid L-Est 97 süsteemis.
Kõrgused EH2000 süsteemis.
Alusplaanina on kasutatud OÜ WeW poolt koostatud geodeetilist alusplaani, töö nr GEO-045-22, kuupäev 21.11.2022

ISIKLIKU KASUTUSÕIGUSE SEADMISE PLAAN			
Tee nr 22194 Külitse järve tee km 1,59-1,92			
EST Networks OÜ Litsents TEL001384. reg nr 11826631 Silmapiiri tn 2, 61714 Ülenurme alevik, Kambja vald, Tartumaa tel:+372 5110695	Objekt	Tartu maakond, Kambja vald, Külitse alevik	
	Nimetus	22194 Külitse Järve tee välisvalgustuse projekt	
Kontrollis	Andri Lember	TÖÖ NR.	05-23
Projekt.	Janno Kivimaa	STAADIUM	MÕOTKAVA
		TP	1: 500
		JOONIS	KUUPÄEV
		L-10	08.2023
Asendiplaan			